

Dachfenster-Verschattung der besonderen Art.

Immer mehr Hausbesitzer nutzen den ausgebauten Dachraum, um zusätzliche Wohnfläche zu erhalten. Hier kommt dem Tageslicht eine wichtige Stellung zu. Dachfenster bringen Licht unters Dach und ermöglichen eine luftig, leichte Atmosphäre. Aber auch der dazugehörige Sonnen- und Wetterschutz spielt eine wichtige Rolle.

Hierfür bietet REFLEVA zwei geeignete Lösungen an:

Dachfenster-Rolladen.

Insbesondere in den Sommermonaten schützt ein Dachfenster-Rolladen vor hoher Wärmeeinstrahlung und ist auch eine wirkungsvoller Wetterschutz für das Dachfenster.

Dachfenster-Markise.

Besonders interessant ist die Dachfenster-Markise für das Büro unter dem Dach. So ist auch im Sommer bei direkter Sonneneinstrahlung ein gut temperiertes Arbeiten bei Tageslichtbedingungen möglich.

Das System ist kompatibel mit den Dachfenstern von ROTO® und VELUX®.

Um Ihren Ansprüchen gerecht zu werden, können Sie aus drei unterschiedlichen Antriebsvarianten wählen: Elektromotor, Funkmotor oder Solarfunk. Weder die Sicht noch die Funktion des Fensters wird durch das gewünschte Verschattungssystem eingeschränkt. Selbst das Lüften ist bei geschlossenem Behang möglich.

Mittels unterschiedlich stark gewölbte Lamellen ergibt sich eine besonders solide Bauweise des Dachfenster-Rolladens.

Durch die gleiche Bauweise setzt sich die Dachfenster-Markise zusammen, welche einen Markisenstoff aus speziellem Gelasfasergewebe besitzt.



Dachfenster-Rolladen TectoRoll.

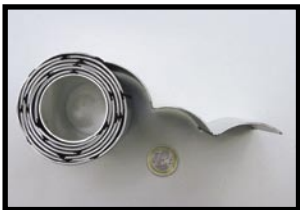
Sicherheit und Zuverlässigkeit. Dachfenster-Rolladen TectoRoll.



Der Dachfenster-Rolladen **TectoRoll SF** (Solar Funk) ist besonders schnell montiert, da keine zusätzliche Verkabelung nötig ist.

Auch bei geschlossenem Rolladen kann das Dachfenster vollständig geöffnet werden und ermöglicht eine Belüftung der Räume.

Die clevere Bedienlösung beim **TectoRoll EF** (Elektro/ Funk) beinhaltet einen integrierten Funkempfänger und einen separaten 1-Kanal-Handsender.



Der patentierte Rolladen-Panzer besitzt eine solide Bauweise und sorgt für höchste Stabilität und Schutz (z.B. bei Hagel).

Serienmäßig erhältlich ist **TectoRoll** außen in RAL 8019 graubraun. Um die Helligkeit im geschlossenen Zustand zu gewährleisten, ist die Innenseite des Rolladenpanzers in RAL 9006 weißaluminium lackiert. Gegen Aufpreis ist der Rolladenpanzer auch komplett in RAL 9006 weißaluminium erhältlich. Für Ihre individuelle Farbgestaltung können Sie die Führungsschienen und den Kasten auch in Sonder-RAL gegen Mehrpreis bestellen.

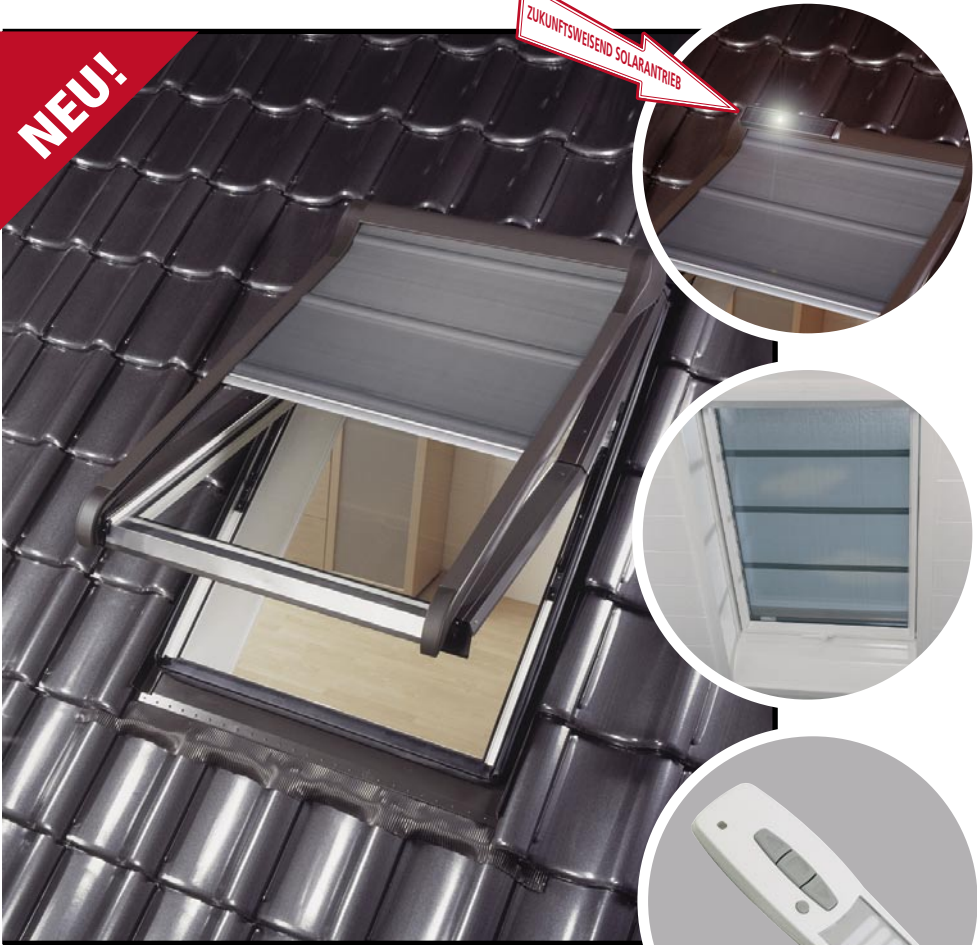


Für maximale Betriebssicherheit sorgt eine Überlastschaltung. Sollte der Rolladen z.B. durch Neuschnee oder Eis blockiert sein, stoppt dieser automatisch die Auf- oder Abwärtsbewegung und schützt Motor und Panzer vor Schäden.

Transparenz und Schutz. Dachfenster-Markise TectoMa.

NEU!

ZUKUNFTSWEISEND SOLARANTRIEB



Wie auch beim Dachfenster-Rolladen ist die Dachfenster-Markise **TectoMa SF** (Solar Funk) mit dem zukunftsweisendem Solarantrieb ausgestattet.

Nahezu die komplette Wärmeeinstrahlung wird durch das spezielle Glasfasergewebe des Markisenstoffes abgefangen und trägt zu einer angenehmen Raumatmosphäre bei. Zugleich mindert der Stoff Reflexionen und Direktblendungen auf den Arbeitsplatz und lässt den Blick nach außen zu.

Beim Dachfenster-Rolladen, **TectoRoll EF** (Elektro/Funk), sowie bei der Dachfenster-Markise **TectoMa EF** (Elektro/Funk) gibt es optional auch einen 5-Kanal-Handsender, der bis zu fünf Anlagen gleichzeitig bedienen kann.



Eingearbeitete Aluminiumprofile sorgen dafür, dass der Stoff straff bleibt und optimal in den Führungsschienen läuft. Zudem entsteht zwischen Behang und Fensterscheibe ein Raum, in dem ein Luftaustausch stattfindet und die Luft zirkulieren kann.

Ihre Vorteile im Überblick:

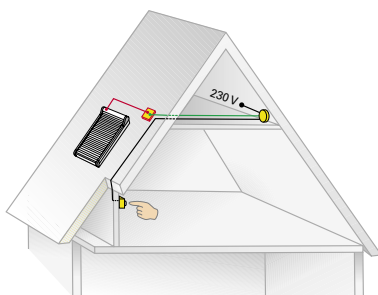
- Kompatibel mit den Marken ROTO® und VELUX®
- Öffnen des Dachfensters problemlos möglich
- Selbst bei geschlossenem Behang wird die Funktion des Dachfensters nicht eingeschränkt

Antriebsvarianten.



Elektrischer Antrieb

- ▶ Maximaler Bedienkomfort
- ▶ Kabelverlegung unter den Dachziegeln
- ▶ 230 V Netzspannung
- ▶ Bedienung mittels Schalter



Anschlussbeispiel mit elektrischem Antrieb 230V.

Elektro & Funk

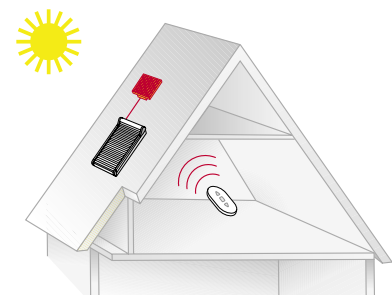
- ▶ Das Verlegen einer Zuleitung in den Raum entfällt
- ▶ Der werkseitig vorhandene Netzstecker muss nur eingesteckt werden
- ▶ Bedienung komfortabel per Handsender



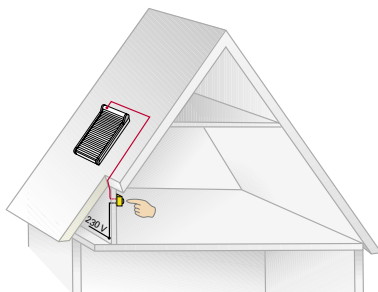
Anschlussbeispiel mit Elektro und Funk, Stecker werkseitig vormontiert, Anschluss an vorhandene Steckdose.

Solar & Funk

- ▶ Einfachste Montage und Installation
- ▶ Das Verlegen einer Zuleitung in den Raum entfällt
- ▶ Bedienung über Handsender und Funkfernbedienung
- ▶ Solarmodul auch separat zu montieren (Beispiel sonnenabgewandte Seite)



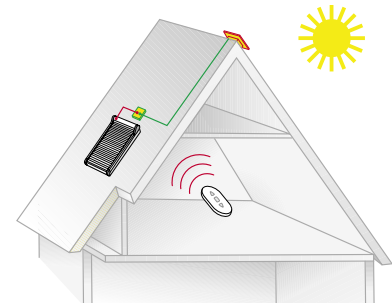
Anschlussbeispiel mit Solarpanel.



Anschlussbeispiel mit elektrischem Antrieb 230V.



Anschlussbeispiel mit Elektro und Funk, Stecker werkseitig vormontiert, Anschluss an 230V Stromleitung.



Anschlussbeispiel mit zusätzlichem Solarpanel bei sonnenabgewandter Seite.

Farben.

Rolladenpanzer.

Die Außenseite des Rolladenpanzers wird standardmäßig in RAL 8019 geliefert, die Innenseite in RAL 9006 weißaluminium. Gegen Aufpreis ist der Rolladenpanzer auch komplett in RAL 9006 weißaluminium erhältlich.

Kastenfarben.

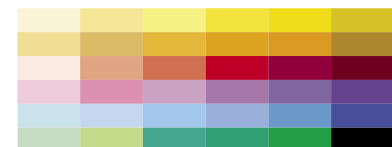
Der Kasten und die Führungsschienen werden serienmäßig in RAL 8019 graubraun gefertigt, gegen Aufpreis können diese auch in Sonder-RAL lackiert werden.



RAL 8019



RAL 9006



Sonder-RAL

Bestellangaben.

Der Dachfenster-Rolladen TectoRoll und die Dachfenster-Markise TectoMa sind für folgende ROTO®-Fenstertypen und für folgende VELUX®-Fenstertypen erhältlich:

VELUX®

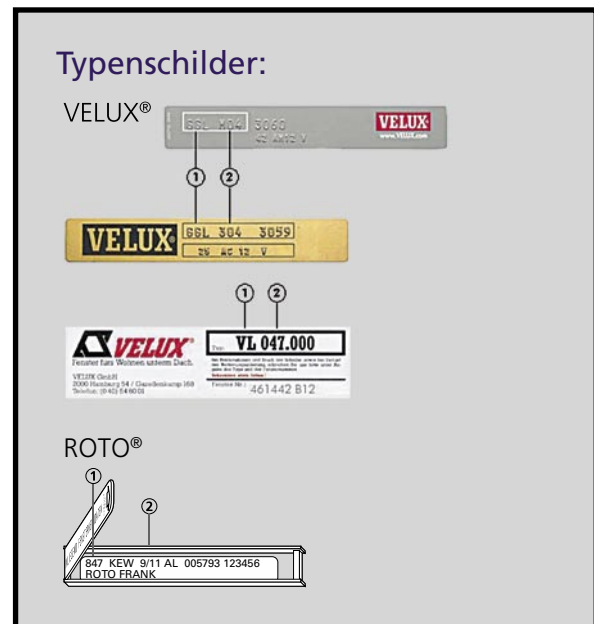
GGL / GGU /GHL / GHU / GPL / GPU / VL / VL-PU / VKU / VK (VK021-033 nicht möglich)

ROTO®

5/7, 5/9, 5/11, 6/9, 6/11, 6/14, 7/7, 7/9, 7/11, 7/14, 7/16, 9/7, 9/9, 9/11, 9/14, 9/16, 11/7, 11/9, 11/11, 11/14, 11/16, 13/7, 13/9, 13/14

Bei der Bestellung benötigen wir die Angaben aus dem Typenschild:

1. Fenstertyp
2. Fenstergröße



Der Dachfenster-Rolladen TectoRoll und die Dachfenster-Markise TectoMa eignen sich auch für Maßrenovierungsfenster.

Technische Ausführung.

Montage.

Die Montage kann von innen erfolgen. Bei manchen Dachfenster-Typen (vorwiegend VELUX®) sind die zusätzlich mitgelieferten Montagekonsolen mittels Steck-, Schraub- und Niettechnik zu montieren.

Funktion.

Sonnen-, Wetter- und Hitzeschutz, Wärmedämmung und Abdunkelung. TectoRoll und TectoMa sind bei geöffnetem Wohndachfenster uneingeschränkt bedienbar.

Ausführungen.

- E - mit Elektroantrieb 230 V (Schaltelement ausreichend - bitte separat bestellen)
- EF - mit Elektroantrieb 230 V und integrierten Funkempfänger (Handsender bitte separat bestellen)
- SF - mit Elektroantrieb, Akku und Solarmodul sowie integriertem Funkempfänger und Handsender

Material.

Der Rolladenpanzer besteht aus Aluminiumlamellen, die beidseitig auf ein spezielles hochfestes und lichtdichtes Trägergewebe geklebt und miteinander verpresst sind.

Der Markisenstoff ist lichtdurchlässig und besteht aus Glasfasergewebe. Das Material ist witterungsbeständig, verschleißfest und schmutzunempfindlich. Eingearbeitete Aluminiumprofile sorgen dafür, dass der Stoff straff bleibt und optimal in den Führungsschienen läuft.